

LEYENDA

CUATERNARIO	HOLOCENO	32, 33	33. Limos, arenas y conglomerados (Fondos de Valle)
	PLEISTOCENO	27, 29	32. Arenas y limos con cantos (Ablanicos abultados)
TERCIARIO	PLIOCENO	28	31. Brechas cuarcíticas (Pedritas)
	CARBONIFERO SUPERIOR	26	30. Conglomerados, arenas y limos (Terrazas y Fondos de Valle volcados)
DEVONICO SUPERIOR		25	29. Arenas, limos y cantos (glaciol)
	24	28. Conglomerados silíceos, arenas y limos (Pañas)	
	23	27. Arenas, limos y cantos (Coluvial)	
	22	26. Conglomerados, arenas y pizarras	
DEVONICO INFERIOR	21, 20, 23	25. Calizas oscuras y féltidas	
	19	24. Pizarras, tobos, liltas y calizas	
SILURICO SUPERIOR	18	23. Diabasas	
	17	22. Riolitas	
SILURICO INFERIOR	16	21. Areniscas grauwéquicas	
	15	20. Pelitas pardas y volcánicas	
ORDOVICICO SUPERIOR	14	19. Pizarras oscuras y verdes	
	13	18. Cuarzitas (Cuarzitas de Peñafortada)	
ORDOVICICO MEDIO	12	17. Pizarras y cuarzitas	
	11	16. Cuarzitas (Cuarzitas del Aljibe)	
ORDOVICICO INFERIOR	10	15. Alternancia de cuarzitas y pizarras	
	9	14. Areniscas ferruginosas y pizarras	
PRECAMBRIANO	8	13. Pizarras negras	
	7	12. Cuarzitas claras (Cuarzitas del Jabonero)	
	6	11. Pizarras oscuras	
		10. Cuarzitas oscuras (Cuarzita del Torrico)	
		9. Pizarras marrones con intercalaciones de areniscas	
		8. Ortocuarzitas (Cuarzita Armoricana)	
		7. Areniscas oscuras bioturbadas y pizarras	
		6. Pizarras y grauwacas	

GRANITOIDES HERCINICOS

3	4	5
8. Facies central. Leucogranito de dos micas		
4. Facies común. Granito adamelloítico porfídico biotítico		
3. Facies externa. Granito inequigranular de dos micas rico en cuarzo		

ROCAS FILONIANAS

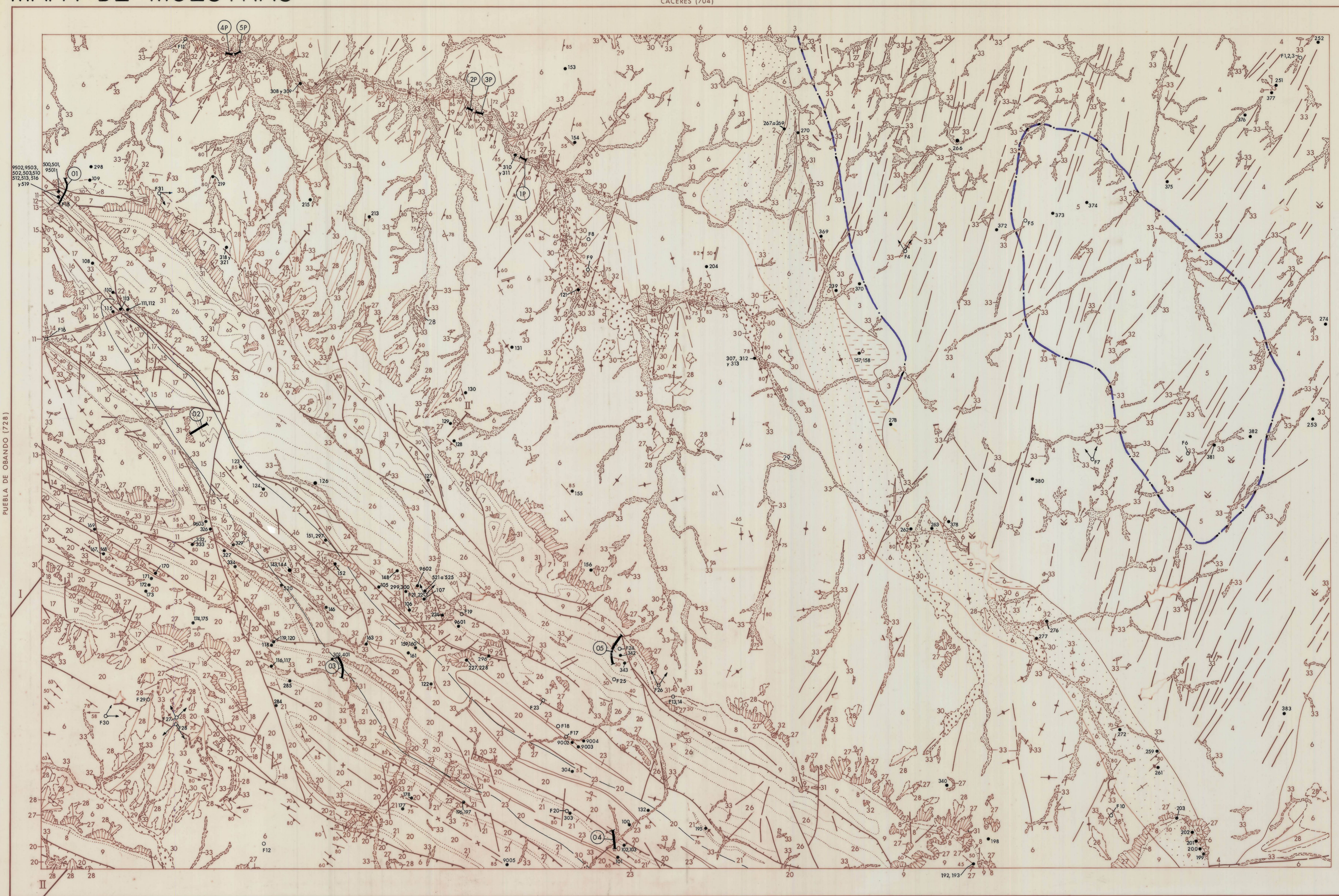
1	2
2. Agilitas y pegmatitas	
1. Cuarzo	

LEYENDA DEL MAPA DE MUESTRAS

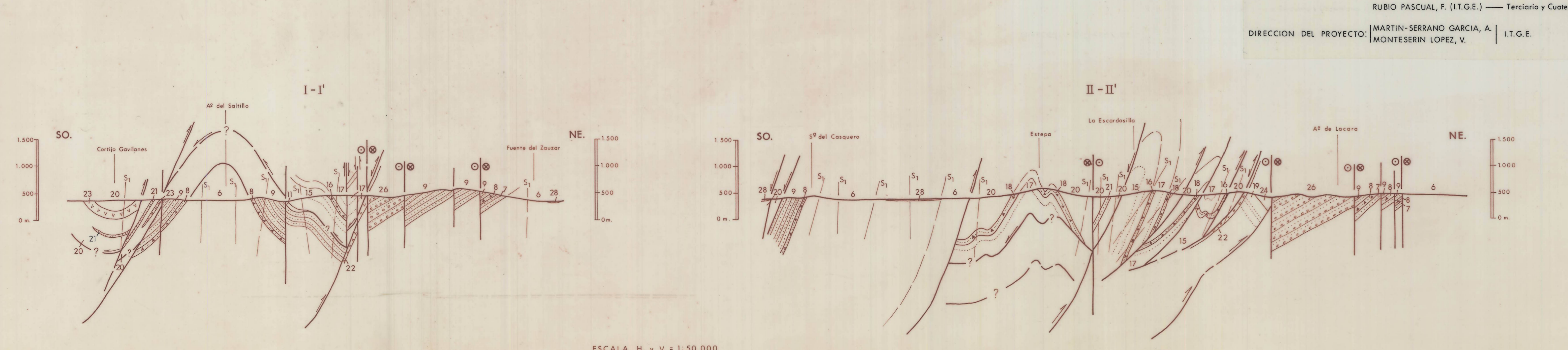
● PUNTO DE TOMA DE MUESTRA	⊙ COLUMNA DEL PRECAMBRICO
De 100 a 199, 301 y 401 VM	⊙ COLUMNA DEL PALEOZOICO
De 200 a 350 PV	
De 9002 a 9005 FL	
De 369 a 383 (Análisis químicos)	
De 500 a 520 VM; de 9501 a 9503 FL; de 9601 a 9603 FL (Macropaleontología)	
De 521 a 525 VM (Micropaleontología)	

SIMBOLOGIA

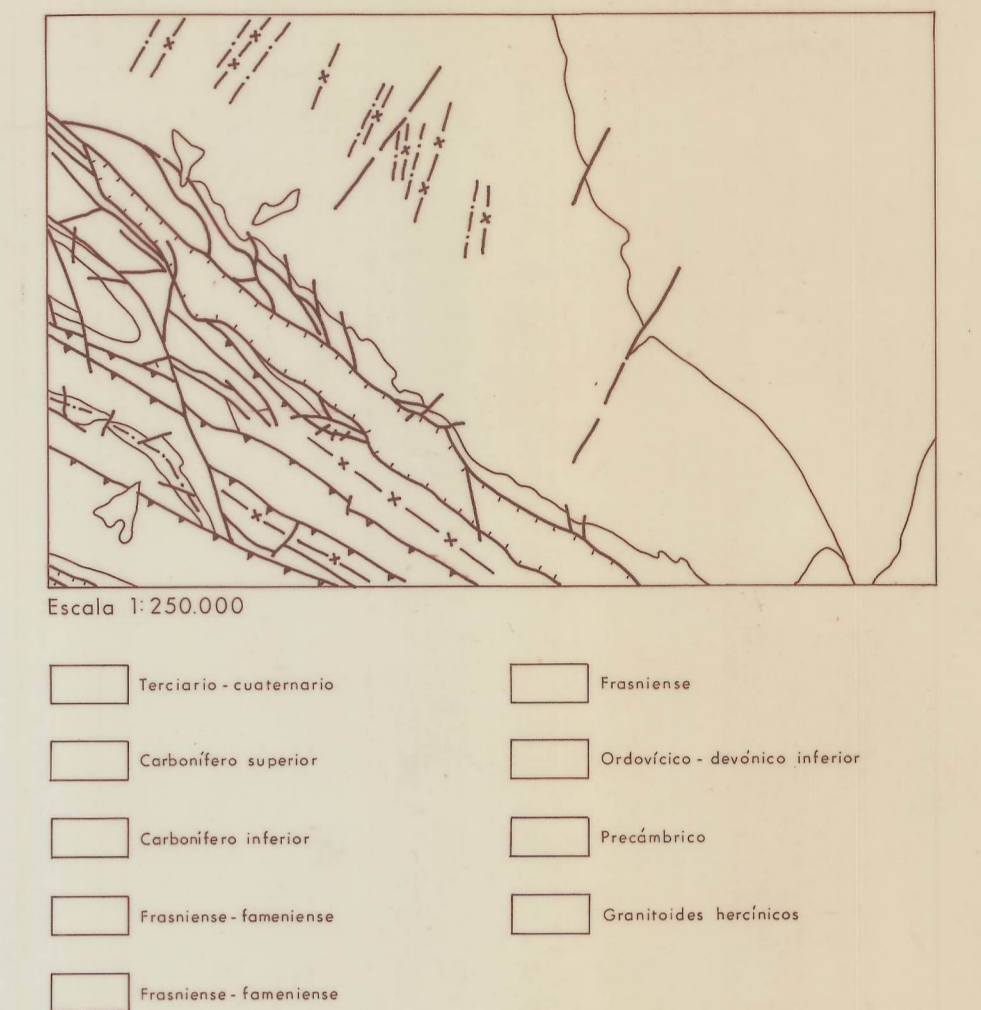
—	Contacto normal
- - -	Contacto normal supuesto
- - - - -	Traza de capa en el Precámbrico
- - - - -	Contacto discordante
- - - - -	Contacto discordante supuesto
- - - - -	Contacto macéjico
- - - - -	Contacto difuso en granitos
- - - - -	Metamorfismo de contacto
—	Dirección y cantidad de buzamiento de la estratificación
—	Buzamientos vertical y horizontal
—	Buzamiento invertido
—	Esquistosidad de 1ª fase hercínica. Idem vertical
—	Esquistosidades tardías
—	Línea de intersección o eje de pliegue de 1ª fase
—	Anticlinal de 1ª fase hercínica
—	Sinclinal de 1ª fase hercínica
—	Fallas y diaclasas
—	Fallas y diaclasas supuestas
—	Cabalgamientos y/o fallas inversas
—	Cabalgamientos y/o fallas inversas supuestas
—	Fallas de desgarre con indicación de movimiento
—	Falla de desgarre "Transfer"
—	Yacimiento fosilífero
—	Mina inactiva
—	Pizarras mosqueadas
—	Cornubianitas
—	Metamorfismo de contacto



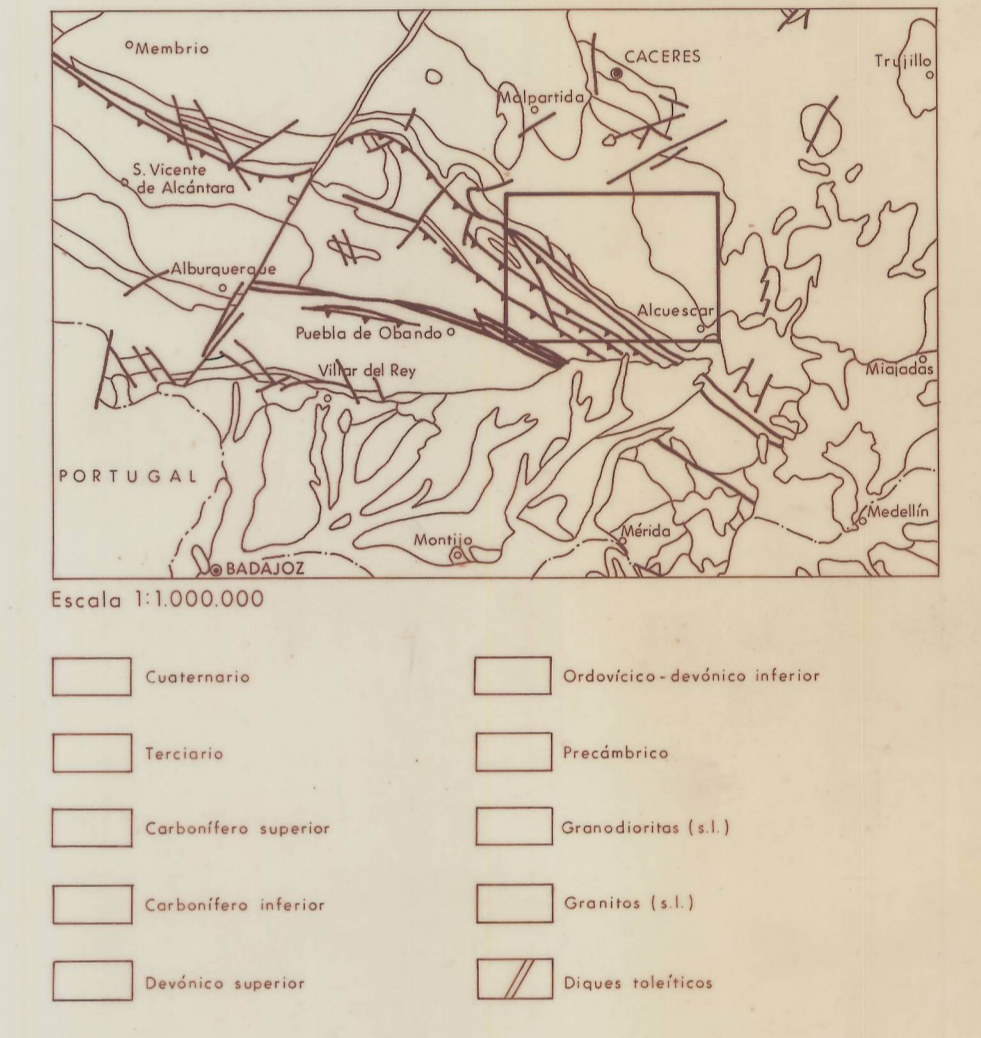
CORTES GEOLOGICOS



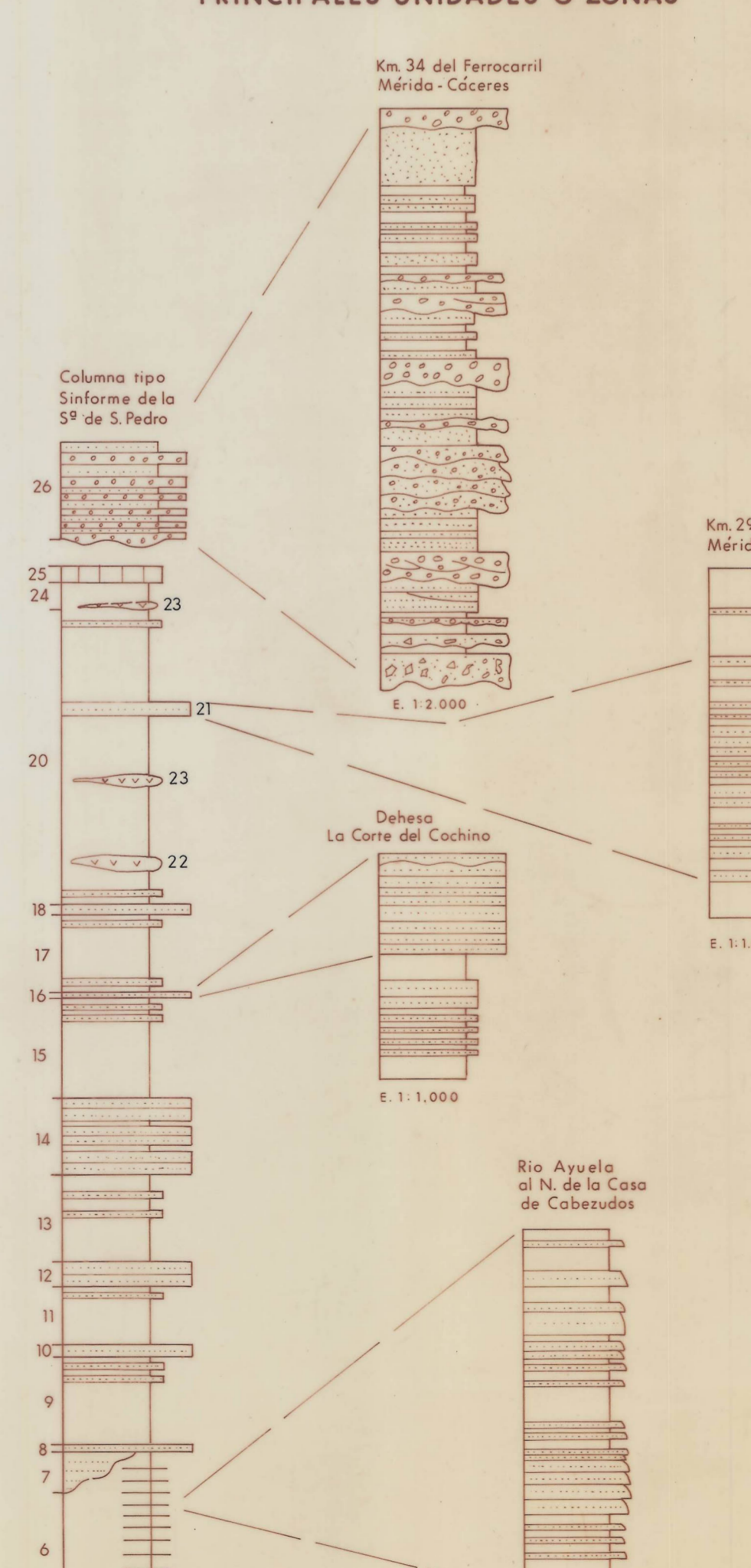
ESQUEMA TECTONICO



ESQUEMA REGIONAL



COLUMNAS ESTRATIGRAFICAS EN LAS PRINCIPALES UNIDADES O ZONAS



NORMAS DIRECCION Y REALIZACION DEL I.T.G.E.
 ARO DE REALIZACION DE LA CARTOGRAFIA GEOLOGICA 19

AUTORES: MONTEROSIN LOPEZ, V. (I.T.G.E.)
 LOPEZ DIAZ, F. (I.T.G.E.)
 GIL SERRANO, G. (I.T.G.E.)
 PINEDA VELASCO, A. (EPTISA)

RUBIO PASCUAL, F. (I.T.G.E.) — Terciario y Cuaternario

DIRECCION DEL PROYECTO: MARTIN-SERRANO GARCIA, A. | I.T.G.E.
 MONTEROSIN LOPEZ, V.

ESCALA H. y V. = 1:50.000